

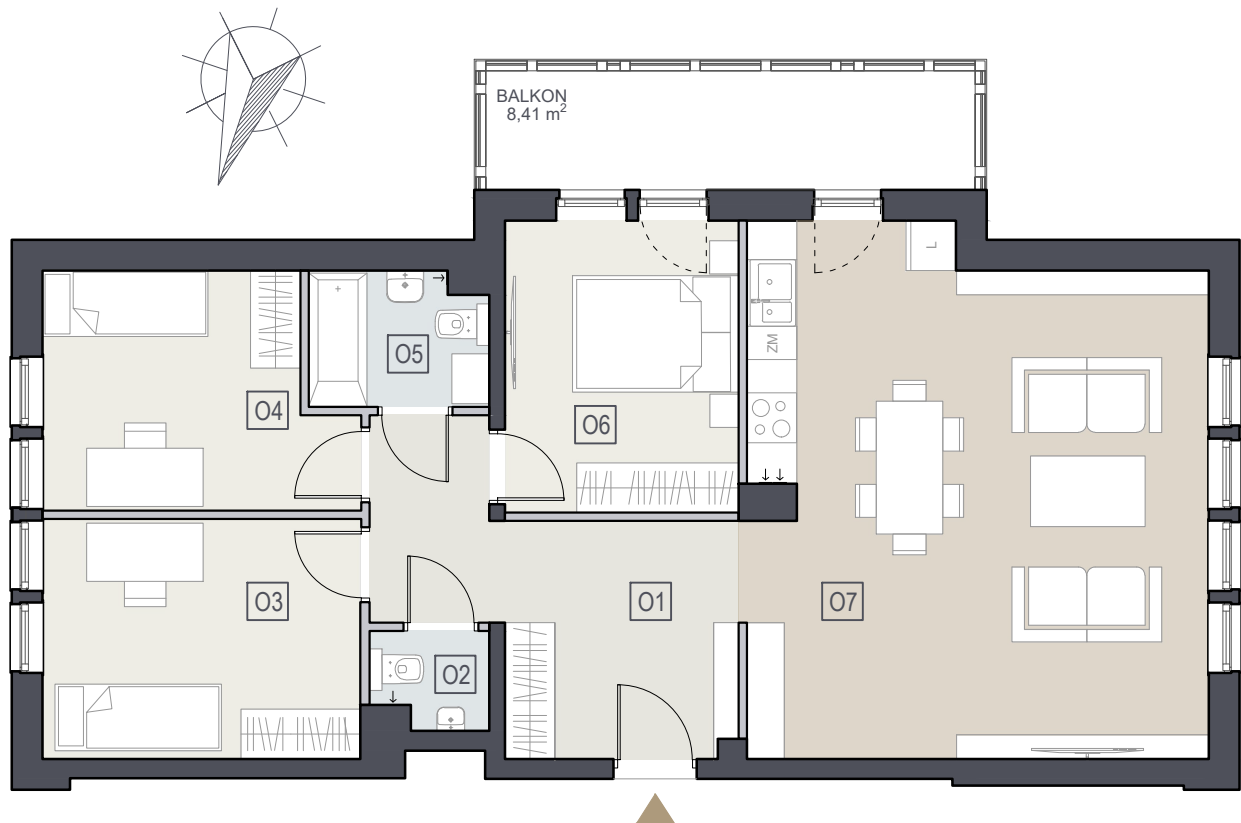
POWIERZCHNIA: 83,40m²

POKOJE: 4

PIĘTRO: 0

APARTAMENT 1

OLIVA MANOR HOUSE

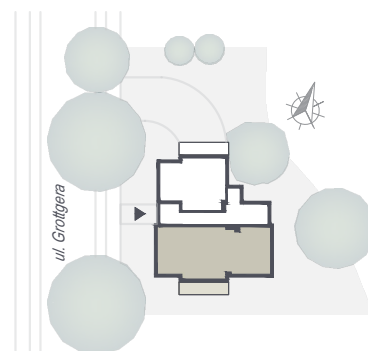


0 1 2 3 4 5[m]

POWIERZCHNIE POMIESZCZEŃ

01 KORYTARZ	10,04m ²
02 WC	1,60m ²
03 POKÓJ	11,02m ²
04 POKÓJ	9,78m ²
05 ŁAZIENKA	3,41m ²
06 WC	9,86m ²
07 SALON Z AN. KUCH.	35,67m ²

 ŚCIANY KONSTRUKCYJNE I SZACHTY INSTALACYJNE
 ŚCIANY DZIAŁOWE - MOŻLIWI DEMONTAŻ



1. Powierzchnie liczone wg normy PN-ISO 9836

2. Ze względu na trwające prace projektowe, powierzchnie mogą ulec zmianie

3. Wyposażenie tylko w celach prezentacji, nie stanowi zobowiązania umownego

4. Niniejszy projekt nie stanowi oferty w rozumieniu przepisów kodeksu cywilnego

5. Piony kanalizacyjne i piony wentylacyjne stanowią część wspólną instalacji budynku, w przypadku występowania otworu rewizyjnego na pionie, musi być zapewniony dostęp do niego, zgodnie z dokumentacją techniczną