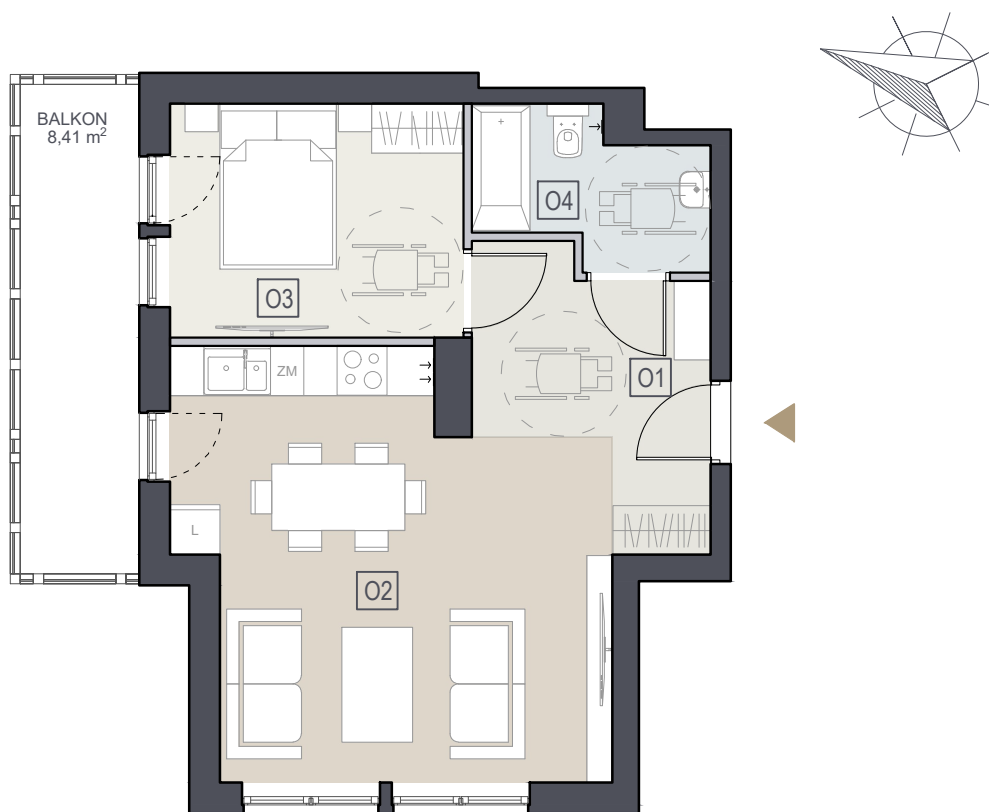


POWIERZCHNIA: 46,97m²

POKOJE: 2

PIĘTRO: 0

APARTAMENT 2 OLIVA MANOR HOUSE



POWIERZCHNIE POMIESZCZEŃ

O1	KORYTARZ	7,66m ²
O2	SALON Z AN. KUCH.	23,92m ²
O3	POKÓJ	9,92m ²
O4	ŁAZIENKA	4,54m ²

 ŚCIANY KONSTRUKCYJNE I SZACHTY INSTALACYJNE
 ŚCIANY DZIAŁOWE - MOŻLIWI DEMONTAŻ



1. Powierzchnie liczone wg normy PN-ISO 9836

2. Ze względu na trwające prace projektowe, powierzchnie mogą ulec zmianie

3. Wyposażenie tylko w celach prezentacji, nie stanowi zobowiązania umownego

4. Niniejszy projekt nie stanowi oferty w rozumieniu przepisów kodeksu cywilnego

5. Piony kanalizacyjne i piony wentylacyjne stanowią część wspólną instalacji budynku, w przypadku występowania otworu rewizyjnego na pionie, musi być zapewniony dostęp do niego, zgodnie z dokumentacją techniczną