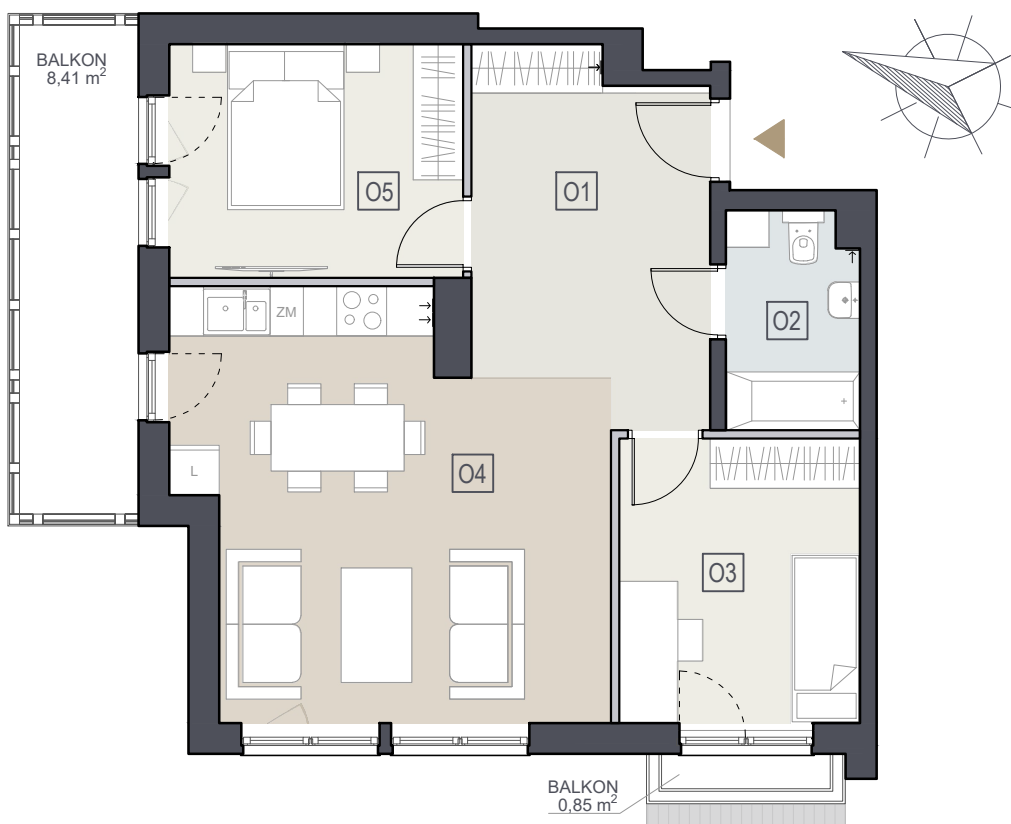


POWIERZCHNIA: 60,65m²

POKOJE: 3

PIĘTRO: 1

APARTAMENT 4 OLIVA MANOR HOUSE

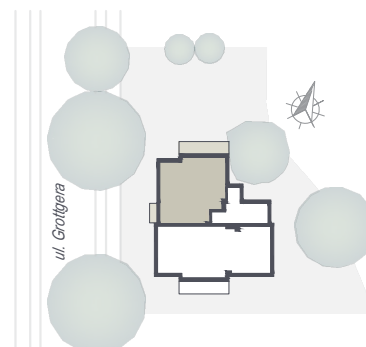


0 1 2 3 4 5 [m]

POWIERZCHNIE POMIESZCZEŃ

O1	KORYTARZ	10,04m ²
O2	ŁAZIENKA	4,11m ²
O3	SYPIALNIA	9,92m ²
O4	SALON Z AN. KUCH.	23,89m ²
O5	SYPIALNIA	9,87m ²

 ŚCIANY KONSTRUKCYJNE I SZACHTY INSTALACYJNE
 ŚCIANY DZIAŁOWE - MOŻLIWI DEMONTAŻ



1. Powierzchnie liczone wg normy PN-ISO 9836

2. Ze względu na trwające prace projektowe, powierzchnie mogą ulec zmianie

3. Wyposażenie tylko w celach prezentacji, nie stanowi zobowiązania umownego

4. Niniejszy projekt nie stanowi oferty w rozumieniu przepisów kodeksu cywilnego

5. Piony kanalizacyjne i piony wentylacyjne stanowią część wspólną instalacji budynku, w przypadku występowania otworu rewizyjnego na pionie, musi być zapewniony dostęp do niego, zgodnie z dokumentacją techniczną