

POWIERZCHNIA: 57,27m²

POKOJE: 3

PIĘTRO: 0

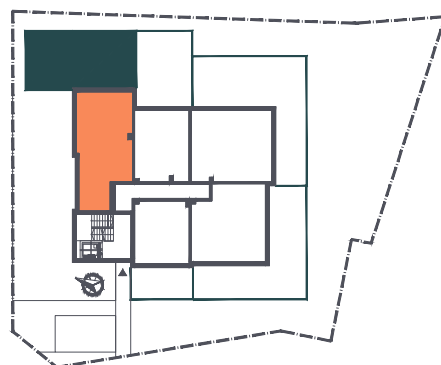
MIESZKANIE 0.1
DĄBKA 33.2



POWIERZCHNIE POMIESZCZEŃ

| | |
|----------------------|---------------------|
| O1 KORYTARZ | 8.18m ² |
| O2 SYPIALNIA | 11.55m ² |
| O3 POKÓJ | 9.38m ² |
| O4 SALON Z AN. KUCH. | 22.91m ² |
| O5 ŁAZIENKA | 3.85m ² |

- ŚCIANY KONSTRUKCYJNE I SZACHTY INSTALACYJNE
- ŚCIANY DZIAŁOWE - MOŻLIWY DEMONTAŻ



1. Powierzchnie liczone wg normy PN-ISO 9836
 2. Ze względu na trwające prace projektowe, powierzchnie mogą ulec zmianie
 3. Wyposażenie tylko w celach prezentacji, nie stanowi zobowiązania umownego
 4. Niniejszy projekt nie stanowi oferty w rozumieniu przepisów kodeksu cywilnego
 5. Piony kanalizacyjne i piony wentylacyjne stanowią część wspólną instalacji budynku, w przypadku występowania otworu rewizyjnego na pionie, musi być zapewniony dostęp do niego, zgodnie z dokumentacją techniczną