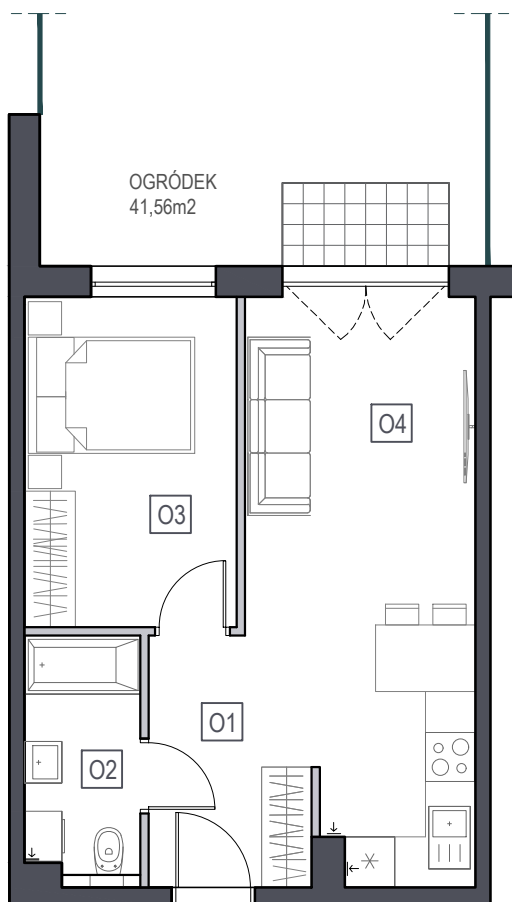


POWIERZCHNIA: 38,34m²

POKOJE: 2

PIĘTRO: 0

MIESZKANIE 0.2
DĄBKA 33.2

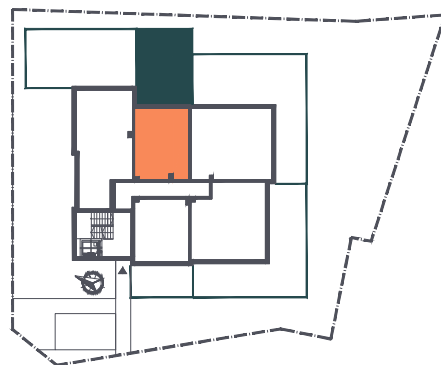


0 1 2 3 4 5 [m]

POWIERZCHNIE POMIESZCZEN

O1 KORYTARZ	4.55m ²
O2 ŁAZIENKA	4.08m ²
O3 SYPIALNIA	10.15m ²
O4 SALON Z AN. KUCH.	18.62m ²

 ŚCIANY KONSTRUKCYJNE I SZACHTY INSTALACYJNE
 ŚCIANY DZIAŁOWE - MOŻLIWY DEMONTAŻ



1. Powierzchnie liczone wg normy PN-ISO 9836
2. Ze względu na trwające prace projektowe, powierzchnie mogą ulec zmianie
3. Wyposażenie tylko w celach prezentacji, nie stanowi zobowiązania umownego
4. Niniejszy projekt nie stanowi oferty w rozumieniu przepisów kodeksu cywilnego
5. Piony kanalizacyjne i piony wentylacyjne stanowią część wspólną instalacji budynku, w przypadku występowania otworu rewizyjnego na pionie, musi być zapewniony dostęp do niego, zgodnie z dokumentacją techniczną