

POWIERZCHNIA: 57,27m²

POKOJE: 3

PIĘTRO: 1




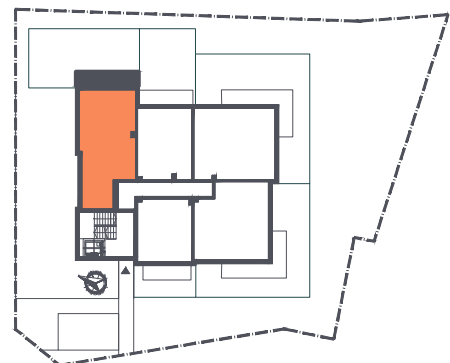
MIESZKANIE 1.1 DĄBKA 33.2

0 1 2 3 4 5[m]

POWIERZCHNIE POMIESZCZEN

O1	KORYTARZ	8.18m ²
O2	SYPIALNIA	11.55m ²
O3	POKÓJ	9.38m ²
O4	SALON Z AN. KUCH.	22.91m ²
O5	ŁAZIENKA	3.85m ²

 ŚCIANY KONSTRUKCYJNE I SZACHTY INSTALACYJNE
 ŚCIANY DZIAŁOWE - MOŻLIWY DEMONTAŻ



1. Powierzchnie liczone wg normy PN-ISO 9836

2. Ze względu na trwające prace projektowe, powierzchnie mogą ulec zmianie

3. Wyposażenie tylko w celach prezentacji, nie stanowi zobowiązania umownego

4. Niniejszy projekt nie stanowi oferty w rozumieniu przepisów kodeksu cywilnego

5. Piony kanalizacyjne i piony wentylacyjne stanowią część wspólną instalacji budynku, w przypadku występowania otworu rewizyjnego na pionie, musi być zapewniony dostęp do niego, zgodnie z dokumentacją techniczną