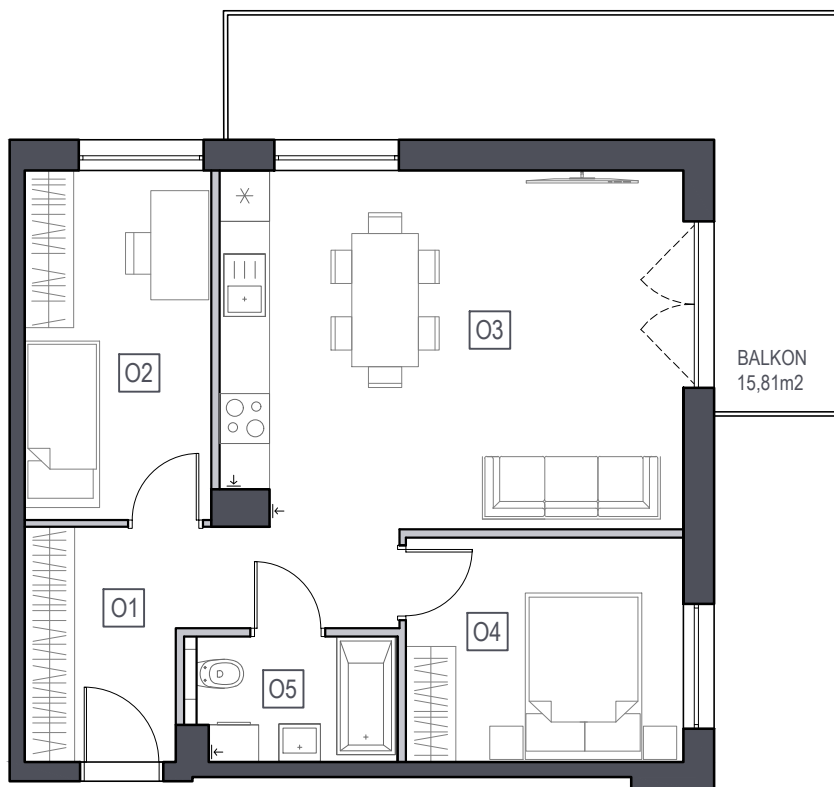


POWIERZCHNIA: 55,37m²

POKOJE: 3

PIĘTRO: 1

MIESZKANIE 1.3 DĄBKA 33.2

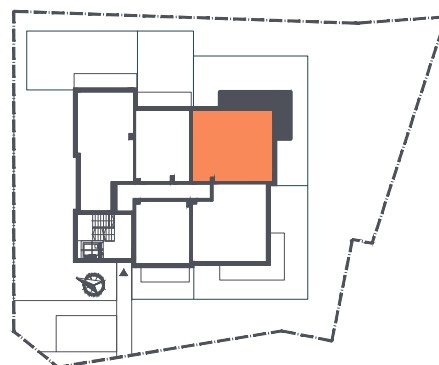


0 1 2 3 4 5 [m]

POWIERZCHNIE POMIESZCZEN

O1	KORYTARZ	8.28m ²
O2	POKÓJ	9.33m ²
O3	SALON Z AN. KUCH	23.67m ²
O4	SYPIALNIA	8.93m ²
O5	ŁAZIENKA	3.71m ²

 ŚCIANY KONSTRUKCYJNE I SZACHTY INSTALACYJNE
 ŚCIANY DZIAŁOWE - MOŻLIWI DEMONTAŻ



1. Powierzchnie liczone wg normy PN-ISO 9836

2. Ze względu na trwające prace projektowe, powierzchnie mogą ulec zmianie

3. Wyposażenie tylko w celach prezentacji, nie stanowi zobowiązania umownego

4. Niniejszy projekt nie stanowi oferty w rozumieniu przepisów kodeksu cywilnego

5. Piony kanalizacyjne i piony wentylacyjne stanowią część wspólną instalacji budynku, w przypadku występowania otworu rewizyjnego na pionie, musi być zapewniony dostęp do niego, zgodnie z dokumentacją techniczną