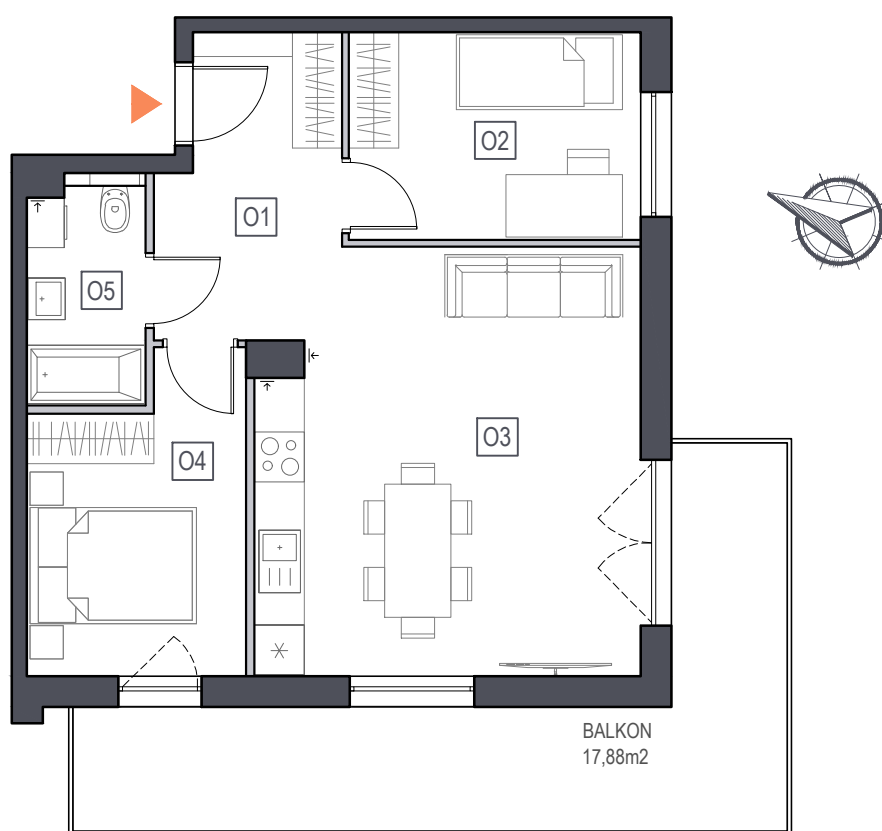


POWIERZCHNIA: 52,85m²

POKOJE: 3

PIĘTRO: 1

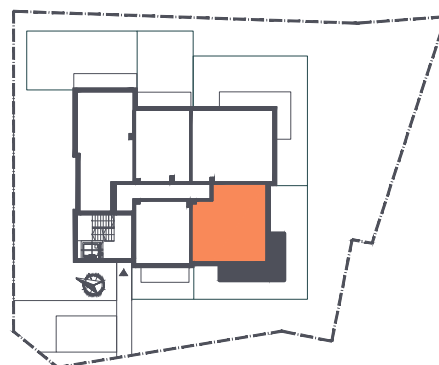
MIESZKANIE 1.4 DĄBKA 33.2



POWIERZCHNIE POMIESZCZEŃ

O1	KORYTARZ	7.54m ²
O2	POKÓJ	8.67m ²
O3	SALON Z AN. KUCH	22.38m ²
O4	SYPIALNIA	9.11m ²
O5	ŁAZIENKA	3.80m ²

 ŚCIANY KONSTRUKCYJNE I SZACHTY INSTALACYJNE
 ŚCIANY DZIAŁOWE - MOŻLIWI DEMONTAŻ



1. Powierzchnie liczone wg normy PN-ISO 9836
2. Ze względu na trwające prace projektowe, powierzchnie mogą ulec zmianie
3. Wyposażenie tylko w celach prezentacji, nie stanowi zobowiązania umownego
4. Niniejszy projekt nie stanowi oferty w rozumieniu przepisów kodeksu cywilnego
5. Piony kanalizacyjne i piony wentylacyjne stanowią część wspólną instalacji budynku, w przypadku występowania otworu rewizyjnego na pionie, musi być zapewniony dostęp do niego, zgodnie z dokumentacją techniczną