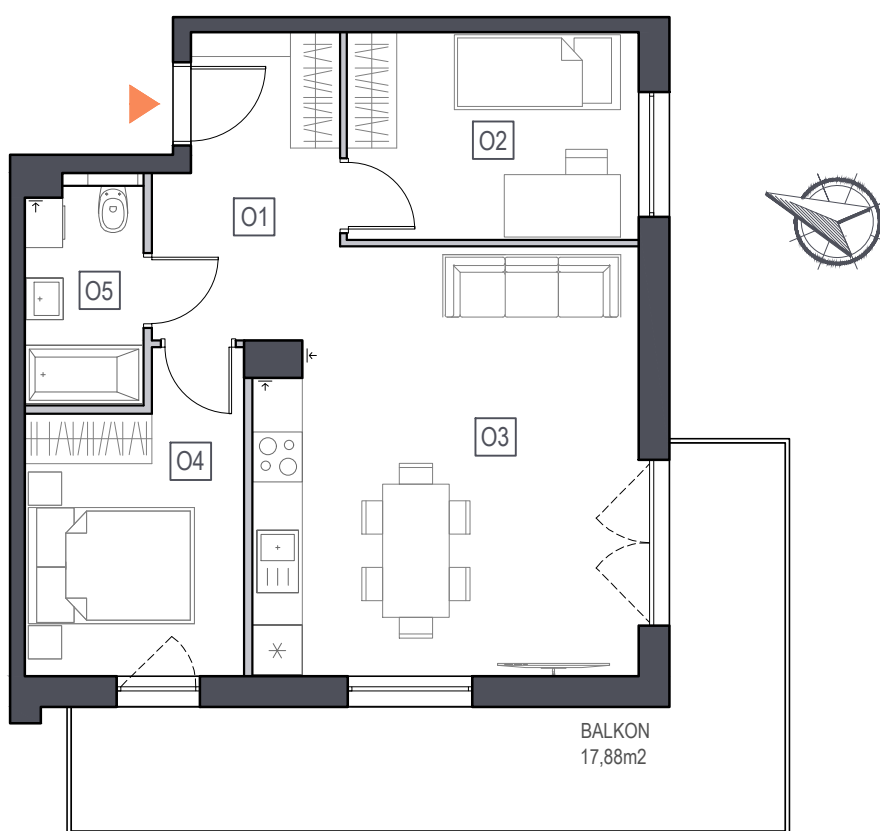


POWIERZCHNIA: 52,85m<sup>2</sup>

POKOJE: 3

PIĘTRO: 2

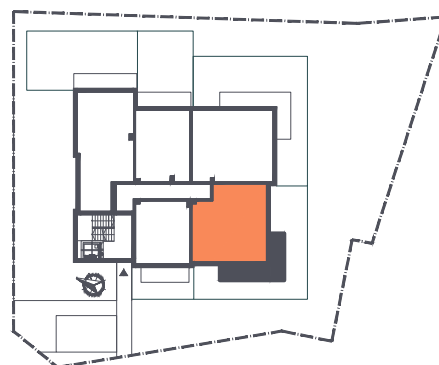
## MIESZKANIE 2.4 DĄBKA 33.2



### POWIERZCHNIE POMIESZCZEŃ

O1	KORYTARZ	7.54m <sup>2</sup>
O2	POKÓJ	8.67m <sup>2</sup>
O3	SALON Z AN. KUCH	22.38m <sup>2</sup>
O4	SYPIALNIA	9.11m <sup>2</sup>
O5	ŁAZIENKA	3.80m <sup>2</sup>

 ŚCIANY KONSTRUKCYJNE I SZACHTY INSTALACYJNE  
 ŚCIANY DZIAŁOWE - MOŻLIWI DEMONTAŻ



1. Powierzchnie liczone wg normy PN-ISO 9836
2. Ze względu na trwające prace projektowe, powierzchnie mogą ulec zmianie
3. Wyposażenie tylko w celach prezentacji, nie stanowi zobowiązania umownego
4. Niniejszy projekt nie stanowi oferty w rozumieniu przepisów kodeksu cywilnego
5. Piony kanalizacyjne i piony wentylacyjne stanowią część wspólną instalacji budynku, w przypadku występowania otworu rewizyjnego na pionie, musi być zapewniony dostęp do niego, zgodnie z dokumentacją techniczną