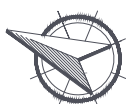
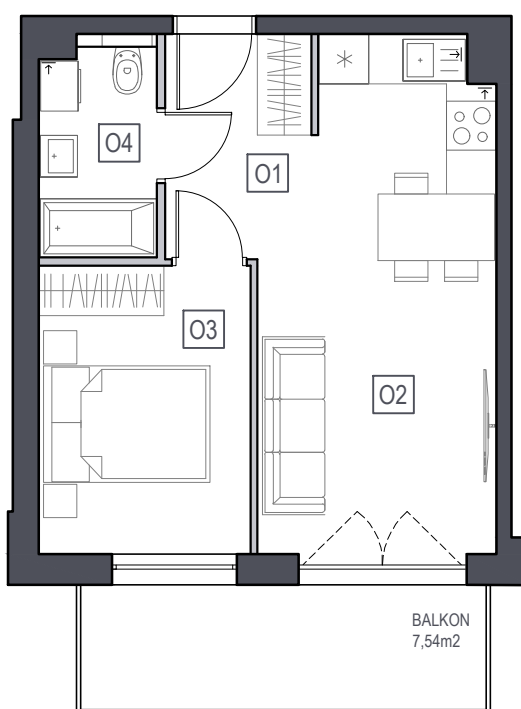


POWIERZCHNIA: 33,70m²

POKOJE: 2

PIĘTRO: 2

MIESZKANIE 2.5
DĄBKA 33.2

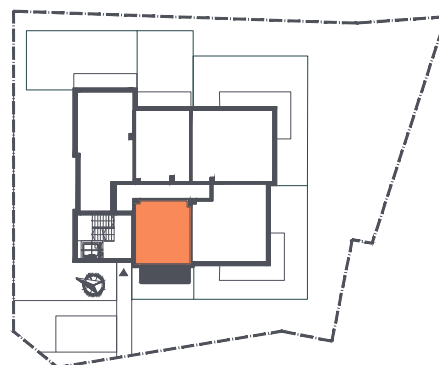


0 1 2 3 4 5 [m]

POWIERZCHNIE POMIESZCZEN

O1	KORYTARZ	3.76m ²
O2	SALON Z AN. KUCH	16.72m ²
O3	SYPIALNIA	8.72m ²
O4	ŁAZIENKA	3.80m ²

 ŚCIANY KONSTRUKCYJNE I SZACHTY INSTALACYJNE
 ŚCIANY DZIAŁOWE - MOŻLIWI DEMONTAŻ



1. Powierzchnie liczone wg normy PN-ISO 9836
2. Ze względu na trwające prace projektowe, powierzchnie mogą ulec zmianie
3. Wyposażenie tylko w celach prezentacji, nie stanowi zobowiązania umownego
4. Niniejszy projekt nie stanowi oferty w rozumieniu przepisów kodeksu cywilnego
5. Piony kanalizacyjne i piony wentylacyjne stanowią część wspólną instalacji budynku, w przypadku występowania otworu rewizyjnego na pionie, musi być zapewniony dostęp do niego, zgodnie z dokumentacją techniczną